



Omfattande frånvaro

Nationell kartläggning & fördjupad granskning

Varför nationell kartläggning?

- Urvalsgrund för skolor i fördjupad granskning
- Avsaknad av aktuell statistik
- Jämförelser över tid med Skolverkets tidigare mätningar

Skolplikt och (o)giltig frånvaro

Skolplikten – en skyldighet och rättighet

Skyldighet att delta i den verksamhet som anordnas i den obligatoriska skolan

Rättighet att få en kostnadsfri grundläggande utbildning

(O)giltig frånvaro

Frånvaron är ogiltig om det inte finns giltigt skäl.

Vad vi mätt?

2 typer av ogiltig frånvaro

Ogiltig sammanhängande frånvaro avser sådan ogiltig frånvaro då eleven varit helt frånvarande i minst en månad.

Ogiltig upprepad ströfrånvaro avser ogiltig frånvaro från enstaka lektioner/dagar (ca 5-20 %) av undervisningstiden över en period av minst två månader.

Ogiltig sammanhängande frånvaro

1700 elever

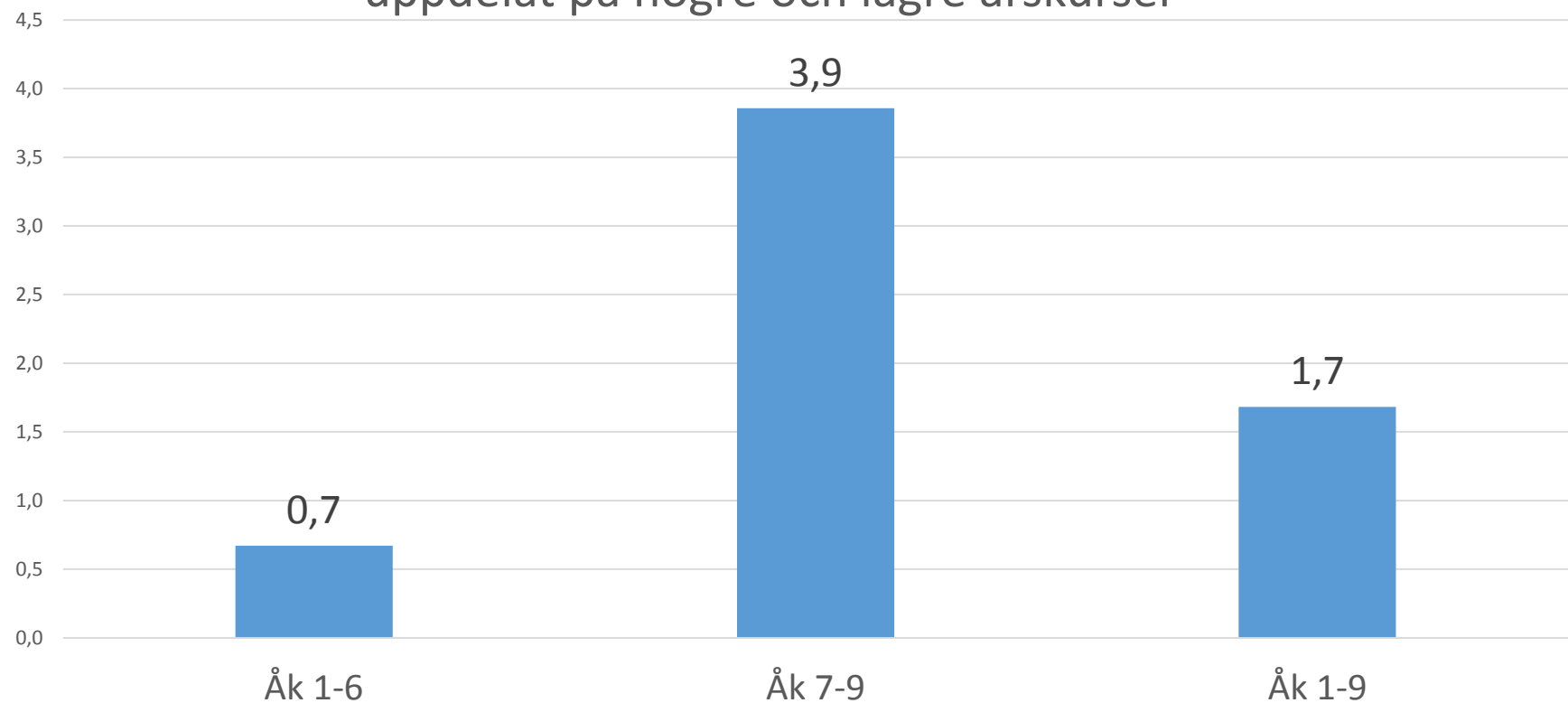
Antal och andel (‰) skolpliktiga elever med ogiltig sammanhängande frånvaro, uppdelat i frånvarons längd.

Frånvarons längd	Antal	Andel (‰)
1-2 månader	648	0,6
2 månader – 1 termin	572	0,6
1 termin – 1 läsår	262	0,3
Mer än ett läsår	194	0,2
Totalt	1676	1,7

Ogiltig sammanhängande frånvaro

Vanligare i åk 7-9

Andel (‰) elever med ogiltig sammanhängande frånvaro
uppdelat på högre och lägre årskurser



Ogiltig sammanhängande frånvaro

- Samma andel som 2009
- Lika utbrett bland flickor och pojkar
- Lika utbrett i kommunal och fristående skola
- Förekommer i både storstad och glesbygd

Ogiltig upprepad ströfrånvaro

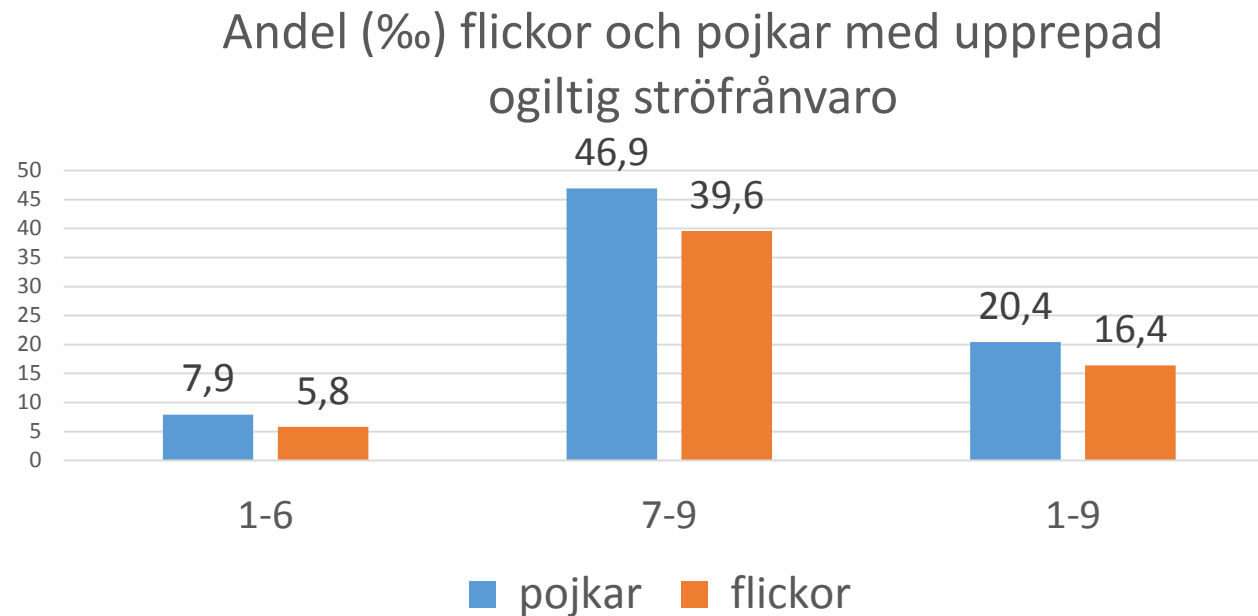
18 000 elever

Antal och andel (‰) skolpliktiga elever med ogiltig upprepad ströfrånvaro, uppdelat på frånvarons längd.

Frånvarons längd	Antal	Andel ‰
2 mån – 1 termin	11 874	11,9
1 termin – 1 läsår	4 129	4,2
Mer än ett läsår	2 367	2,4
Totalt	18 370	18,5

Ogiltig upprepad ströfrånvaro

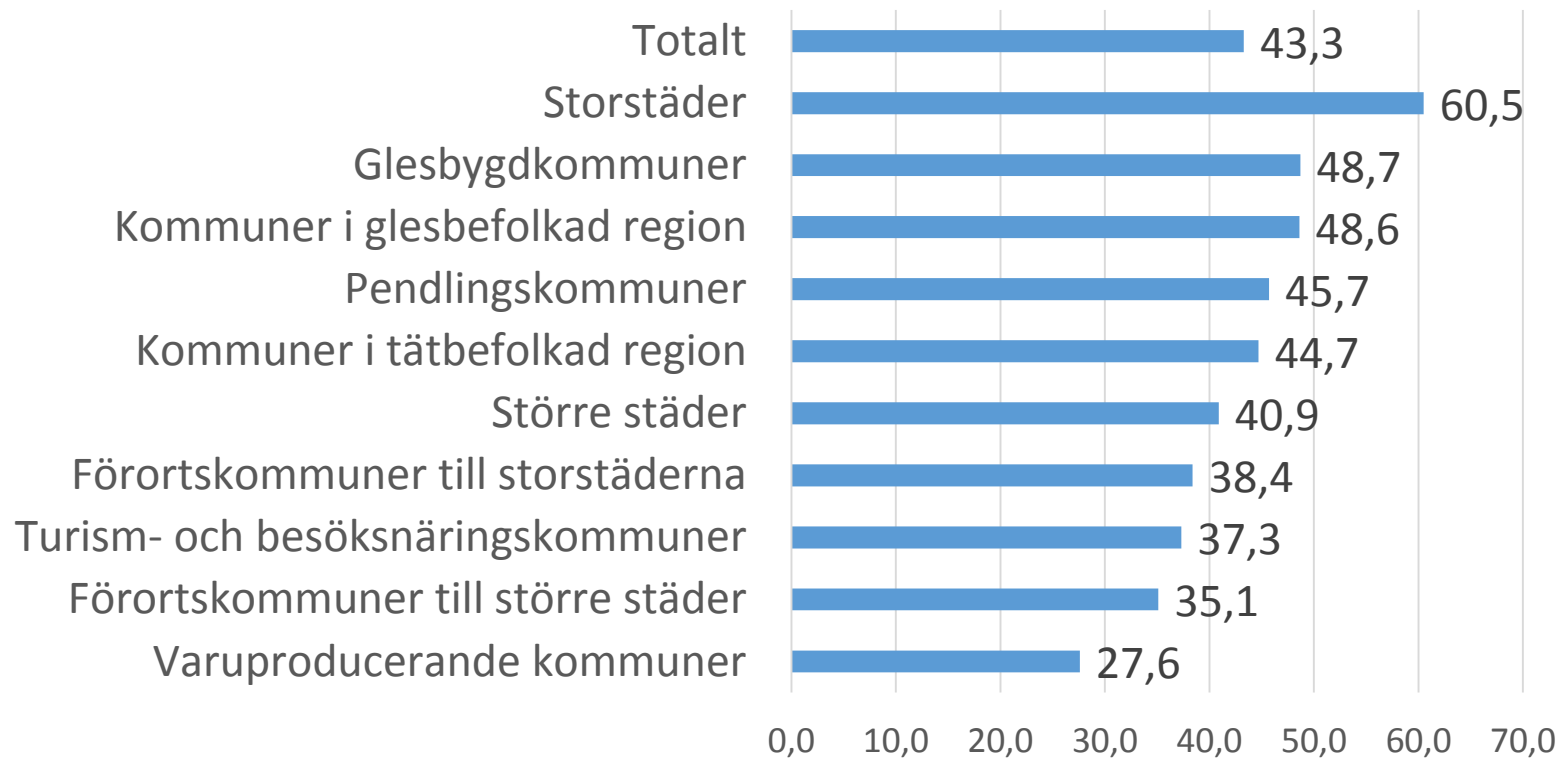
Vanligare i åk 7-9 och bland pojkar



Ogiltig upprepad ströfrånvaro

Störst andel i storstäder

Andel (‰) ogiltig upprepad ströfrånvarande elever åk 7-9
per kommungrupp



Förändring över tid Upprepad ströfrånvaro

Säkrare uppgifter eller ökning?

Andel (‰) elever med ogiltig upprepad ströfrånvaro, uppdelat i årskurser.

	2015	2009	2007
1-6	6,9	2,7	-
7-9	43,4	28,3	11,3
1-9	18,5	12,1	5,1

Rektors kommentarer om att komma tillrätta med omfattande ogiltig frånvaro

- Relationerna till elev och vårdnadshavare är avgörande
- Vikten av att upptäcka frånvaron tidigt och agera snabbt
- Arbetet kräver väl fungerande samverkan och samarbete

Granskning av skolors arbete med omfattande frånvaro



Frågeställningar

Har elever med omfattande frånvaro fått den hjälp de behöver för att kunna komma tillbaka till skolan och fullgöra utbildningen?

- Har skolan tidigt upptäckt elevens frånvaro?
- Har skolan utrett orsakerna till elevens frånvaro?
- Har skolans åtgärder utformats efter orsakerna till elevens frånvaro?
- Har de insatta åtgärderna varit tillräckliga för att få eleven att komma tillbaka till skolan och utbildningen?

Urval och metod

Delvis slumpmässigt urval

11 skolor (2 fristående och 9 kommunala)

Intervjuer

- vårdnadshavare till 15 elever i årskurs 7-9
- mentorer, elevhälsa och rektor

Dokumentanalys

Ex. kartläggningar, utredningar, åtgärdsprogram

Resultat: Frånvaron tas inte på allvar i tid

- Det tar år innan frånvaron uppmärksammas
- Attityd av att ”vänta och se”
- Frånvaron tas på allvar först när den blivit omfattande.
- Brister i rapportering, uppföljning och analys av frånvaron

Resultat: Skolor behöver ta reda på orsakerna till elevens frånvaro

- Antaganden istället för utredning om orsaker till frånvaron
- Prövar åtgärder utifrån antaganden om orsak
- Elevernas röst saknas

Elevhälsan: Elevens frånvaro utreddes inte så formellt men vi ser till att vi har en väldigt klar bild av vad som är orsaker så att vi ska kunna anpassa utifrån x behov. Men x kommer aldrig så det kan inte verkställas. Orsaken är nationella prov och magbesvär. Vi har skaffat oss kännedom utan att göra en formell utredning.

Resultat: Vidta rätt åtgärder i rätt tid

- *”Vi har gjort allt, men det hjälper inte”*
- Åtgärder utgår inte från orsaker till frånvaron
- Pedagogiska insatser, trots andra svårigheter

Resultat: Elevhälsan tillvaratas inte

- Hur och när elevhälsan ska involveras är oklart för övrig skolpersonal.
- Tas inga aktiva beslut om att elevhälsan *inte* ska medverka

Elevhälsan: Vi blir snabbare inkopplade om det finns andra svårigheter, t.ex. läs- och skriv. Man är mer fokuserad på kunskapskraven, de som har svårigheter. Men dessa elever har ju inga problem med skolan.

Resultat: Samverkan behöver utvecklas

- Rektorer behöver utveckla samverkan på skolan
- Okunskap om andra verksamheters förutsättningar och ansvar.
- Kommunövergripande riktlinjer följs inte
- Kommunerna behöver stödja skolorna och ta en aktiv roll för att skapa samverkan
- Vårdnadshavare koordinerar arbetet

Resultat: Se eleven genom hela processen

- Innan frånvaron blivit omfattande
- Vid utredning om orsak och vidtagande av åtgärder
- När eleven kommer tillbaka till skolan
- Långsiktiga skolövergripande arbetssätt för att främja goda relationer och se eleven

Resultat: Sammanfattning

Kartläggning

- Relationerna till elev och vårdnadshavare
- Vikten av tidig upptäckt och snabbt agerande
- Kräver väl fungerande samverkan

Fördjupad granskning

- ➔ Eleven är osynlig och vårdnadshavare tar stort ansvar
- ➔ "Tidig" upptäckt men brister i att utreda orsak och vidta åtgärd utifrån orsak
- ➔ Samverkan brister

Omfattande frånvaro

För mer information www.skolinspektionen.se/franvaro

eller

kontakta projektledaren ann.edvinsson@skolinspektionen.se

eller

karin.kindstedt@skolinspektionen.se