

Publiceringsår 2018

# Ansökningar att starta eller ut- öka fristående skola

Läsåret 2019/20

Statistikrapport 2018

Diarienummer: 09-2018:475

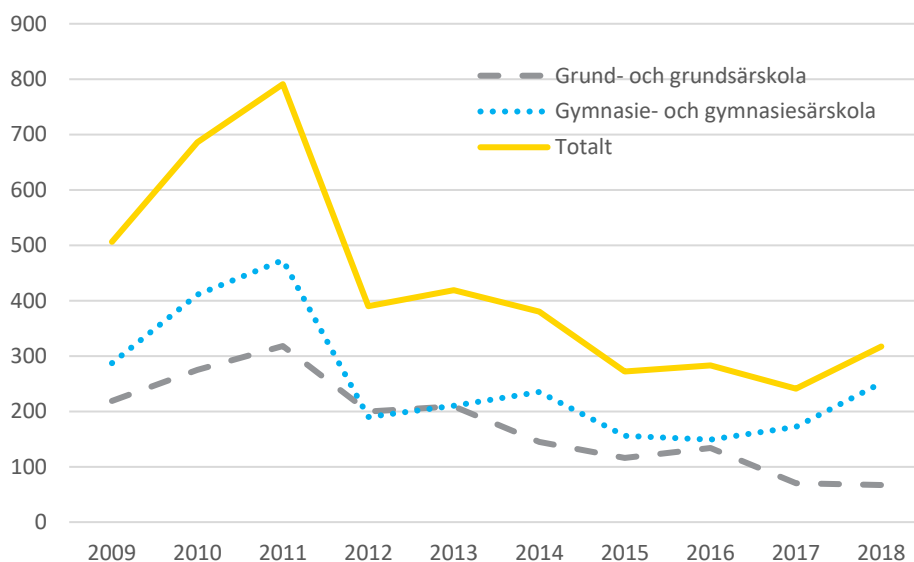
# Innehållsförteckning

<b>Inledning</b> .....	<b>4</b>
<b>Ansökningar gällande nyetablering av gymnasieskola</b> .....	<b>5</b>
Antalet ansökningar att starta gymnasieskola fortsätter öka .....	5
10 procent av sökande står för 40 procent av ansökningarna om ny gymnasieskola .....	6
Flest ansökningar gällande att starta fristående gymnasieskola kommer från befintliga huvudmän .....	7
Ökat antal kommuner där sökande vill starta gymnasieskola .....	8
Flest sökande vill starta gymnasieskola i större städer .....	8
<b>Ansökningar gällande nyetablering av grundskola</b> .....	<b>10</b>
Färre ansökningar om att starta ny grundskola .....	10
Fler ansökningar från befintliga huvudmän om att starta grundskola .....	11
Minskat antal kommuner där sökande vill starta grundskola .....	12
Flest sökande vill starta grundskola i storstäder och storstadsnära kommuner .....	13
<b>Ansökningar gällande utökning av gymnasieskola</b> .....	<b>14</b>
Ansökningar om utökning av gymnasieskola fortsätter att öka .....	14
Ett fåtal sökande står för stor del av ansökningarna om utökning av gymnasieskola .....	14
<b>Ansökningar gällande utökning av grundskola</b> .....	<b>15</b>
Utökning av grundskolor ökar något jämfört med förra året .....	15

## Inledning

Av alla elever i grundskolan är det 15 procent som går i en fristående skola, motsvarande siffra för gymnasieskolan är 26 procent. Det krävs ett godkännande från Skolinspektionen för att kunna starta eller utöka en fristående förskoleklass, grundskola, grundsärskola, fritidshem, gymnasieskola eller gymnasiesärskola. I denna rapport redovisas statistik över de ansökningar som inkommit till Skolinspektionen gällande att starta eller utöka fristående skola läsåret 2019/20. I korthet visar statistiken att Skolinspektionen har fått in 317 ansökningar om att starta eller utöka fristående skola med skolstart 2019. Det är en ökning med drygt 30 procent jämfört med föregående år och det högsta antalet ansökningar sedan 2014. Ökningen beror främst på att antalet ansökningar om gymnasieskola har ökat både gällande nyetableringar och utökningar, sammanlagt med cirka 45 procent. Förra året ökade antalet ansökningar gällande gymnasieskolan med 20 procent. En stor del av ansökningarna om utökning utgörs av ansökningar gällande avvikelser inom de nationella programmen, till exempel idrottsutbildningar.

Diagram 1. Antal inkomna ansökningar om att starta eller utöka fristående skola till Skolinspektionen 2009-2018 (skolstart läsåret efter ansökningsåret).

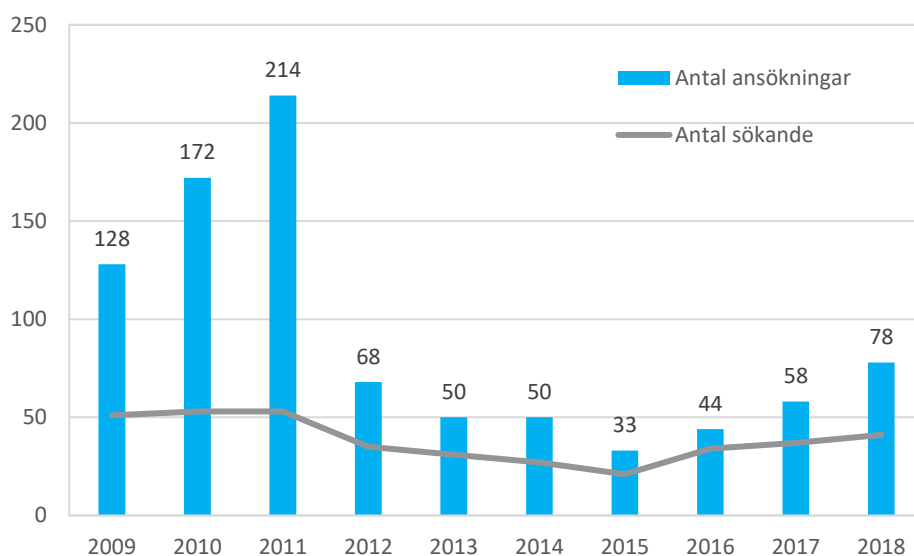


## Ansökningar gällande nyetablering av gymnasieskola

### Antalet ansökningar att starta gymnasieskola fortsätter öka

Skolinspektionen har tagit emot 78 ansökningar om att starta fristående gymnasieskola. Antalet ansökningar om att starta gymnasieskola har ökat med 43 procent jämfört med föregående år och är det högsta antalet som inkommit gällande nyetablering av gymnasieskola sedan 2011. Det är 41 sökande som står bakom de 78 ansökningar som kommit in. Det är flest antal sökande om ny gymnasieskola sedan 2012.

Diagram 2. Antal ansökningar om att starta fristående gymnasieskola samt antalet sökande, 2009-2018.



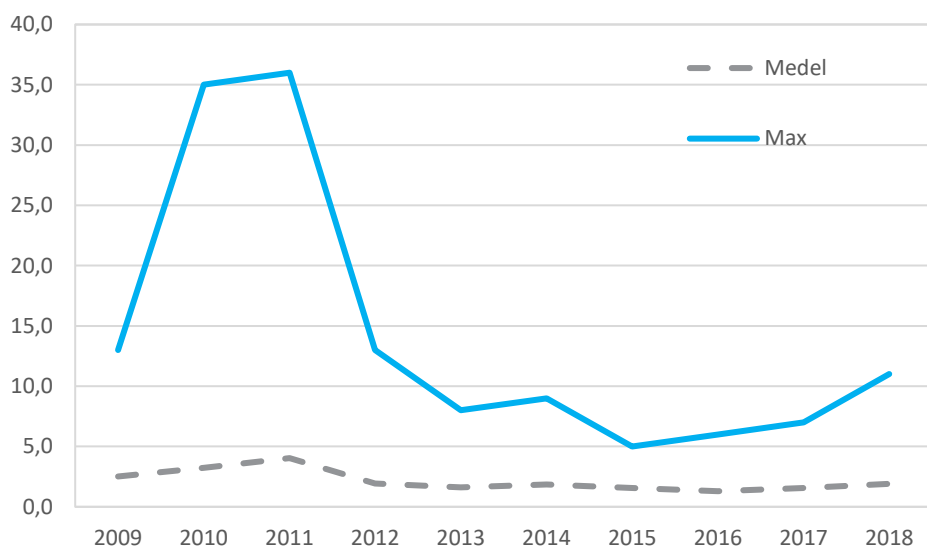
I genomsnitt har Skolinspektionen tagit emot drygt 50 ansökningar per år de senaste sju åren. Mellan 2009 och 2011 var antalet ansökningar betydligt fler med ett genomsnitt på cirka 170 ansökningar.

Antalet sökande har dock inte minskat lika kraftigt som antalet ansökningar sedan 2011. Det beror bland annat på att de som söker mest lämnar in färre antal ansökningar vid samma ansökningsomgång.

Det höga antalet ansökningar under perioden 2009-2011 är till stor del en konsekvens av att ett fåtal skolhuvudmän expanderade kraftigt. Det högsta antalet ansökningar en sökande lämnat in var 36 ansökningar under 2011. Mellan 2012-2018 är medelvärdet för flest antal ansökningar per sökande 9 och i år är den siffran 11.

Medeltalet för antal ansökningar per sökande är i år 1,9 stycken. Som högst har medeltalet varit 4 och som lägst 1,3.

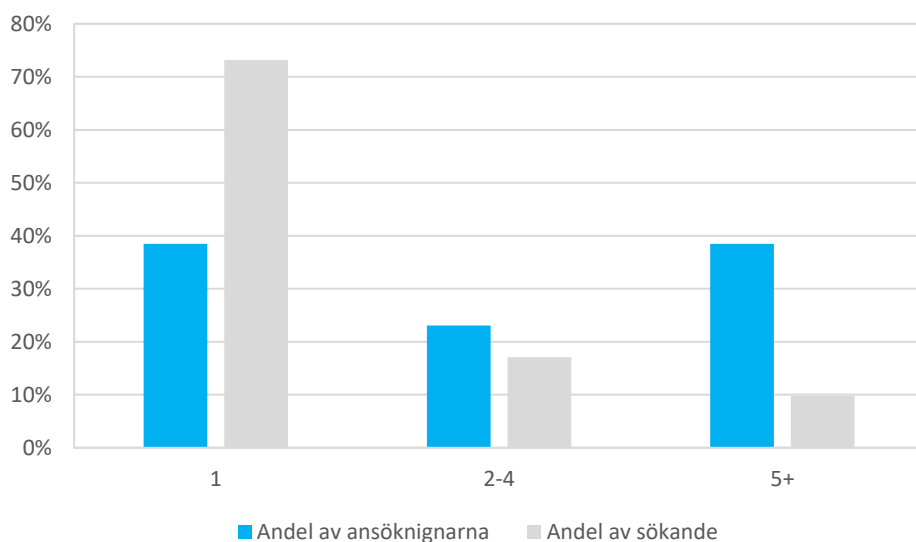
Diagram 3. Antal ansökningar per sökande 2009-2018. Medelantal och maxantal per sökande.



## 10 procent av sökande står för 40 procent av ansökningarna om ny gymnasieskola

Det vanligaste är att vi får in en ansökan per sökande och 30 av de 41 sökande för nyetablering av gymnasieskola ansöker endast om **en** skola. Fyra sökande, 10 procent av det totala antalet sökande för nyetablering av gymnasieskola, har ansökt om 5 eller fler skolor. Det motsvarar 30 skolor, vilket är nästan 40 procent av ansökningarna.

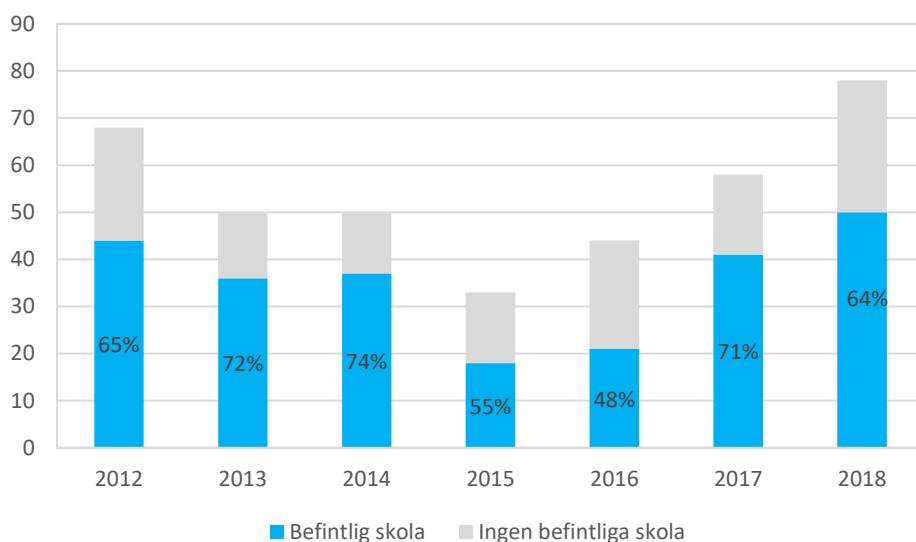
Diagram 4. Andel av ansökningarna och andel av sökande uppdelad på antal inlämnade ansökningar gällande nyetablering av fristående gymnasieskola 2018.



## Flest ansökningar gällande att starta fristående gymnasieskola kommer från befintliga huvudmän

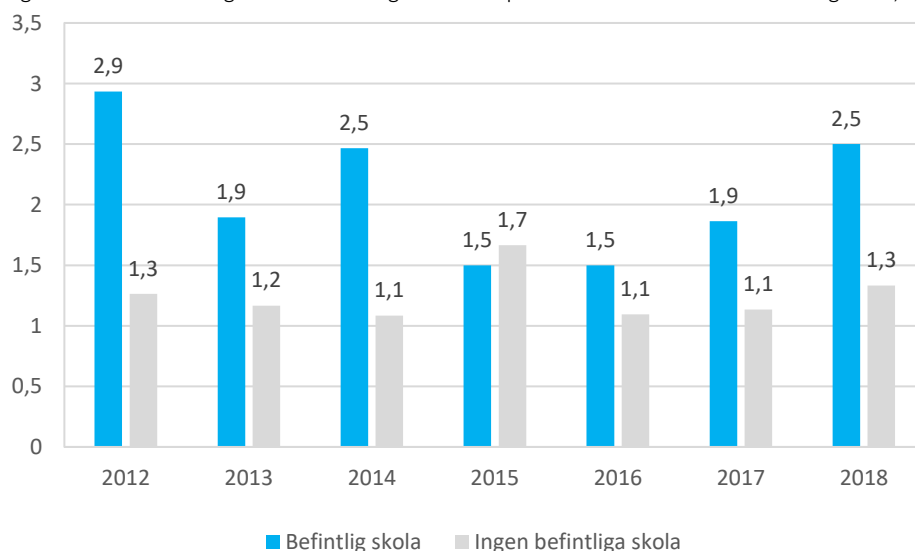
Av de 78 ansökningar som inkommit om nyetablering av gymnasieskola så kommer 65 procent från befintliga huvudmän. Även förra året kom fler ansökningar från befintliga huvudmän, medan det var mer jämt fördelat mellan befintlig och ny huvudman 2015-2016.

Diagram 5. Antal ansökningar om starta gymnasieskola fördelat på sökande med och utan befintlig skola 2012-2018.



Antalet ansökningar är fler från befintliga huvudmän men i år är antalet sökande jämnt fördelade mellan befintliga huvudmän (20) och nya huvudmän (21). Befintliga huvudmän har i genomsnitt lämnat in 2,5 ansökningar, medan nya huvudmän i genomsnitt har lämnat in 1,3 ansökningar. Förra året var det både fler befintliga huvudmän som var sökande, och att dessa dessutom lämnade in fler ansökningar.

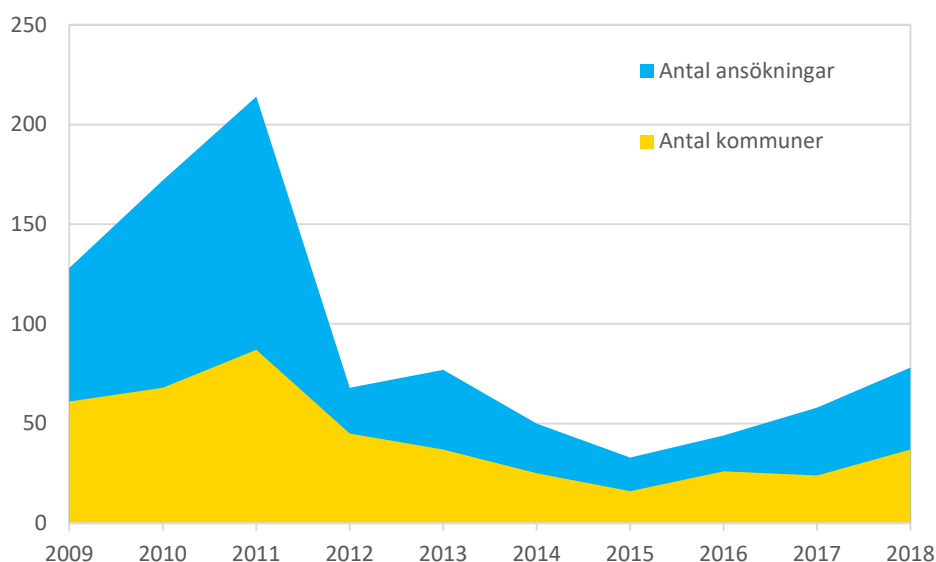
Diagram 6. Genomsnittligt antal ansökningar fördelat på sökande med och utan befintlig skola, 2012-2018



## Ökat antal kommuner där sökande vill starta gymnasieskola

I jämförelse med förra årets ansökningsomgång har antalet kommuner som sökande vill starta gymnasieskola i ökat. I år rör ansökningarna om ny gymnasieskola sammanlagt 37 kommuner. Detta är drygt 50 procent fler kommuner jämfört med föregående år då ansökningarna gällde 24 kommuner. Detta är det högsta antalet berörda kommuner sedan 2013. Av dessa 37 kommuner är det 7 som i nuläget saknar fristående gymnasieskola och kan komma att få sin första med skolstart läsåret 2019/20.

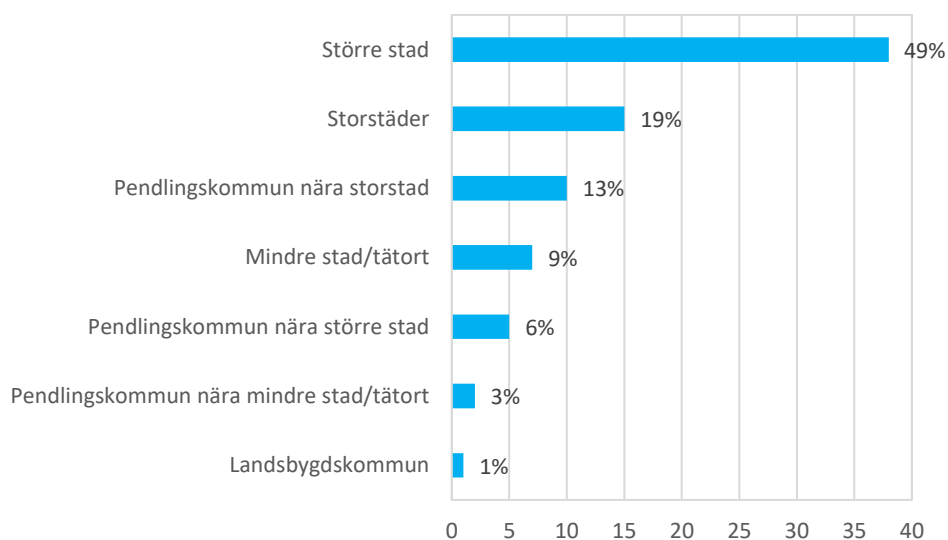
Diagram 7. Antal ansökningar om fristående gymnasieskola samt antal kommuner ansökningarna avser, 2009-2018.



## Flest sökande vill starta gymnasieskola i större städer

Majoriteten av ansökningarna om att starta gymnasieskola handlar om att starta skola i större städer. Nästan hälften av ansökningarna rör just den kommungruppen. Nästan 20 procent av ansökningarna rör storstäder och cirka 13 procent pendlingskommuner nära storstad. Ett fåtal ansökningar rör pendlingskommuner nära mindre stad eller landsbygdskommuner.

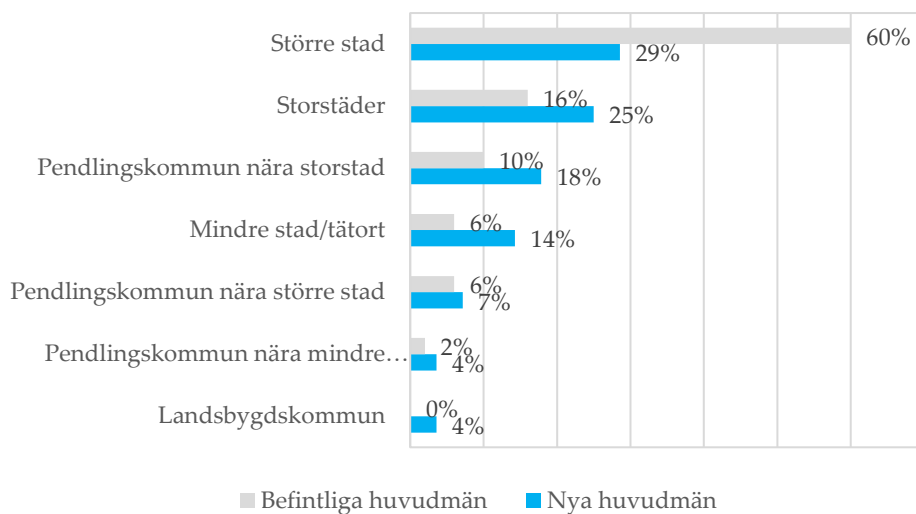
Diagram 8. Antal ansökningar om fristående gymnasieskola per kommungrupp, 2018.





Sökmönstret per kommungrupp är relativt konstant över tid. I år rör en något större andel av ansökningarna storstadskommuner, i jämförelse med genomsnittet 2009-2017. Det finns dock vissa skillnader beroende på om den som söker bedriver gymnasieskola sedan tidigare eller inte. De som redan driver skola söker nästintill uteslutande i större städer. Av de 50 ansökningar som inkommit om nyetablering av gymnasieskola där huvudmannen redan bedriver skola rör 60 procent större städer. Nya huvudmän vill däremot även etablera sig i andra kommuntyper. Av de 28 ansökningar från nya huvudmän som kommit in till Skolinspektionen rör nästan 30 procent större städer och 25 procent storstäder.

Diagram 9. Andel ansökningar om fristående gymnasieskola per kommungrupp fördelat på sökande med och utan befintlig skola, 2018.

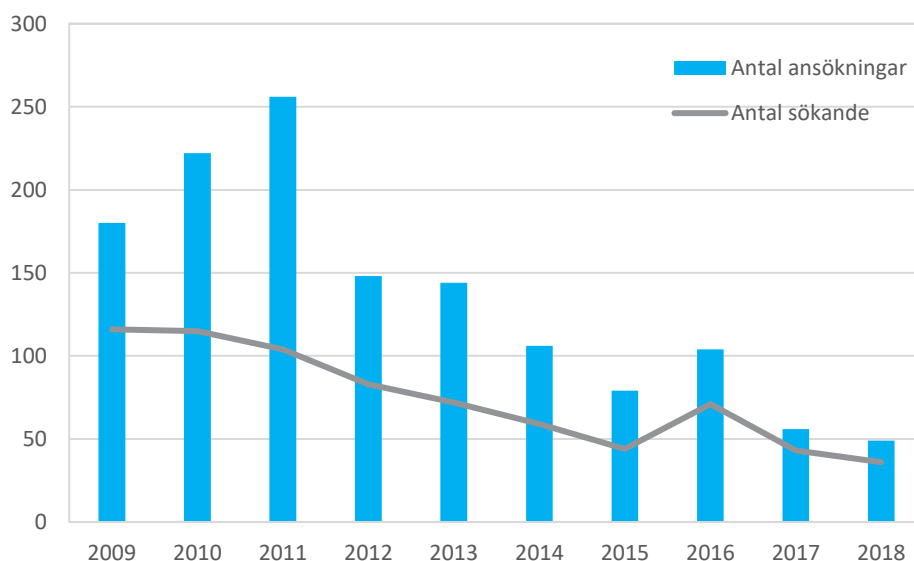


## Ansökningar gällande nyetablering av grundskola

### Färre ansökningar om att starta ny grundskola

Det har kommit in 49 ansökningar om att starta fristående grundskola. Detta är en minskning med 13 procent sedan föregående år och det lägsta antalet sedan Skolinspektionen bildades 2008. Det är 36 sökande som står bakom de 49 ansökningarna. Även detta är det lägsta sedan 2008.

Diagram 10. Antal ansökningar om att starta fristående grundskola samt antalet sökande, 2009-2018.

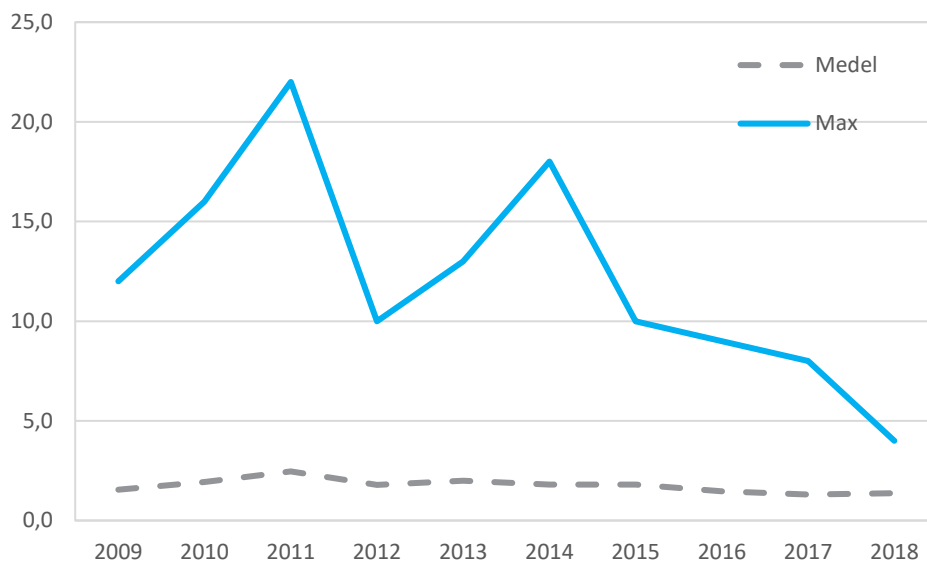


I genomsnitt har Skolinspektionen tagit emot cirka 80 ansökningar om året de senaste fem åren. Mellan 2009 och 2011 var antalet ansökningar betydligt fler med ett genomsnitt på cirka 220 ansökningar.

Förutom att antalet ansökningar minskat, har även antalet sökande minskat, detta dock inte i samma utsträckning. Under perioden 2009-2018 har en sökande i genomsnitt lämnat in 1,7 ansökningar. Skillnaden mellan åren har varit relativt liten, med en spridning mellan 2,5 och 1,3 ansökningar. I år har den genomsnittliga sökande lämnat in 1,4 ansökningar.

Om vi istället jämför det högsta antalet ansökningar som en sökande lämnat in så har den siffran varierat, men har sjunkit de senaste åren och i år har vi den lägsta noteringen på max 4 ansökningar som en sökande lämnat in.

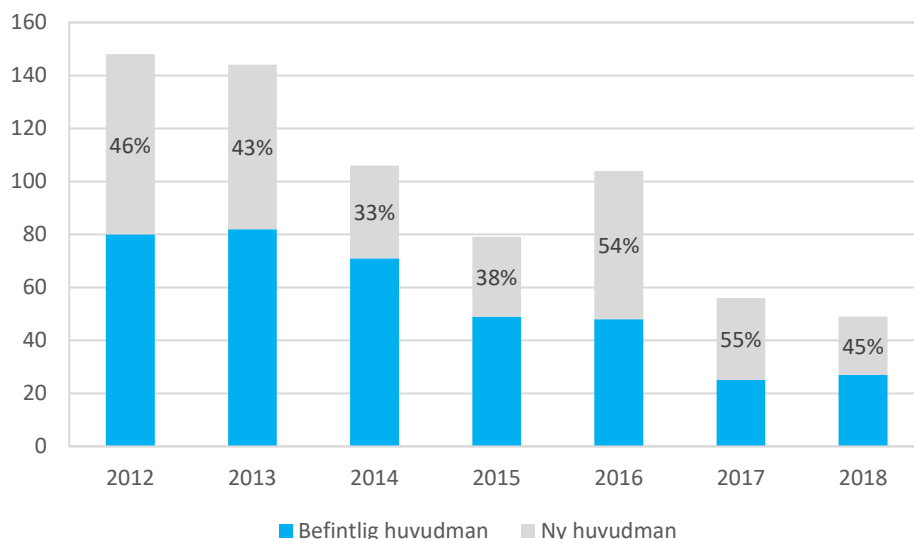
Diagram 11. Antal ansökningar per sökande 2009-2018. Medelantal och maxantal per sökande.



## Fler ansökningar från befintliga huvudmän om att starta grundskola

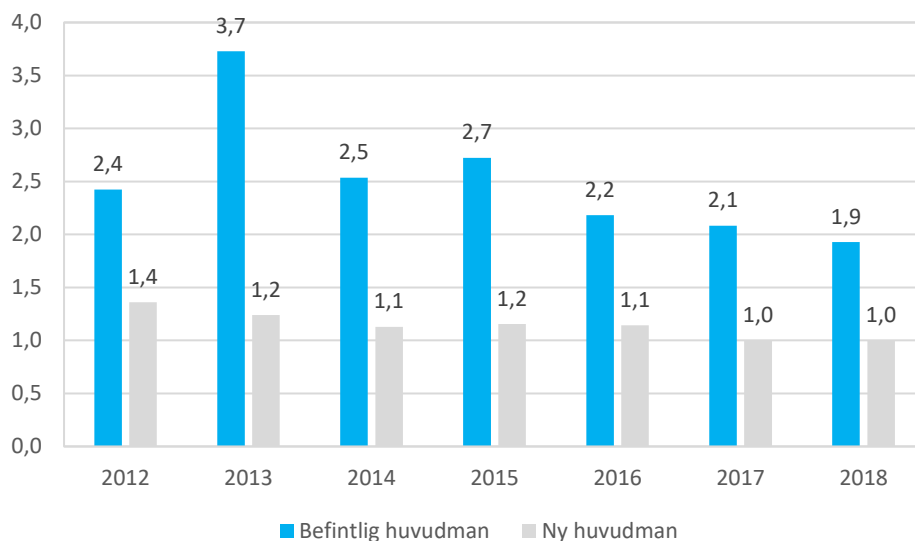
De senaste två åren har majoriteten av ansökningarna som handlar om nyetablering av grundskola kommit från nya huvudmän. I år är det dock fler ansökningar från befintliga huvudmän, 55 procent, jämfört med från nya huvudmän.

Diagram 12. Antal ansökningar om starta grundskola fördelat på sökande med och utan befintlig skola 2012-2018.



Antalet ansökningar är i år fler från befintliga huvudmän men det är fler sökande som är nya huvudmän jämfört med befintliga. Av de 36 sökande är 22 nya huvudmän och 14 är befintliga. De nya huvudmännen ansöker alla om en skola medan de befintliga huvudmännen har ansökt om cirka 2 skolor i genomsnitt. Den fördelningen har varit liknande under ett flertal år.

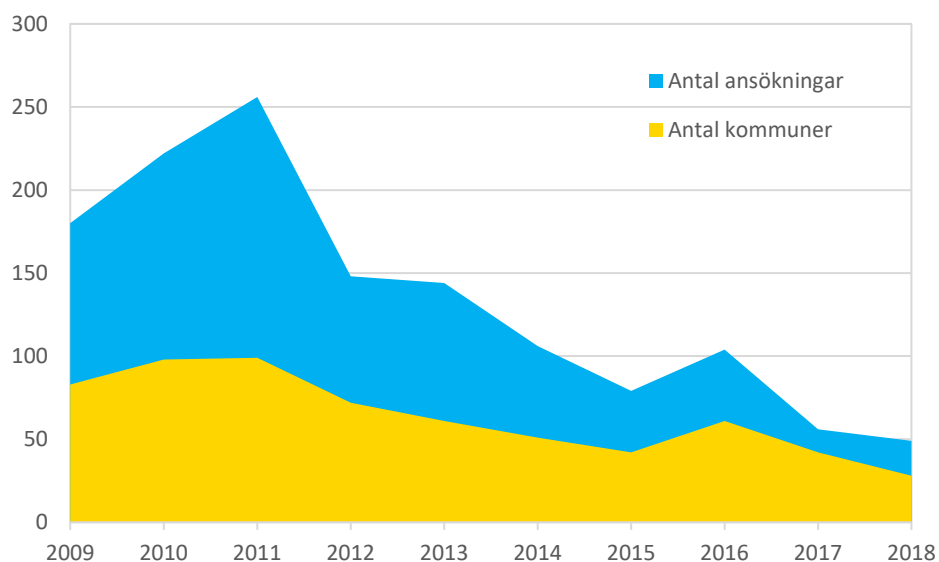
Diagram 13. Genomsnittligt antal ansökningar per sökande fördelat på sökande med och utan befintlig grundskola, 2012-2018.



### Minskat antal kommuner där sökande vill starta grundskola

Antalet ansökningar om att starta grundskola har minskat med 13 procent jämfört med föregående år, och spridningen över kommuner har minskat med drygt 30 procent. I år rör ansökningarna 28 kommuner, förra året rörde de 42 kommuner. De kommuner där sökande vill starta grundskola har sedan tidigare alla en fristående grundskola.

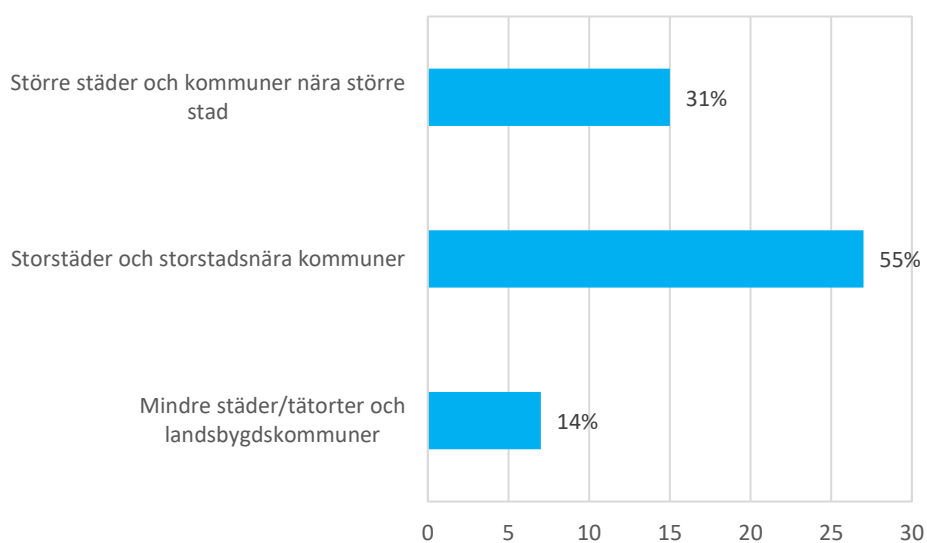
Diagram 14. Antal inkomna ansökningar om ny fristående grundskola 2009-2018 samt antal kommuner ansökningarna avser.



## Flest sökande vill starta grundskola i storstäder och storstadsnära kommuner

De vanligaste är att en ansökan om att starta grundskola handlar om att starta i storstäder med kringliggande pendlingskommuner, samt i andra större städer. Sedan Skolinspektionen bildades har drygt 70 procent av alla ansökningar om att starta fristående grundskola avsett dessa kommungrupper. I samma kommungrupper fanns under motsvarande period cirka 60 procent av elevunderlaget i grundskolan. I år rör drygt 80 procent av ansökningarna dessa typer av kommuner. Det är ingen skillnad på mönstret för befintliga eller nya huvudmän.

Diagram 15. Antal inkomna ansökningar om ny fristående grundskola 2018 fördelat per kommungrupp.

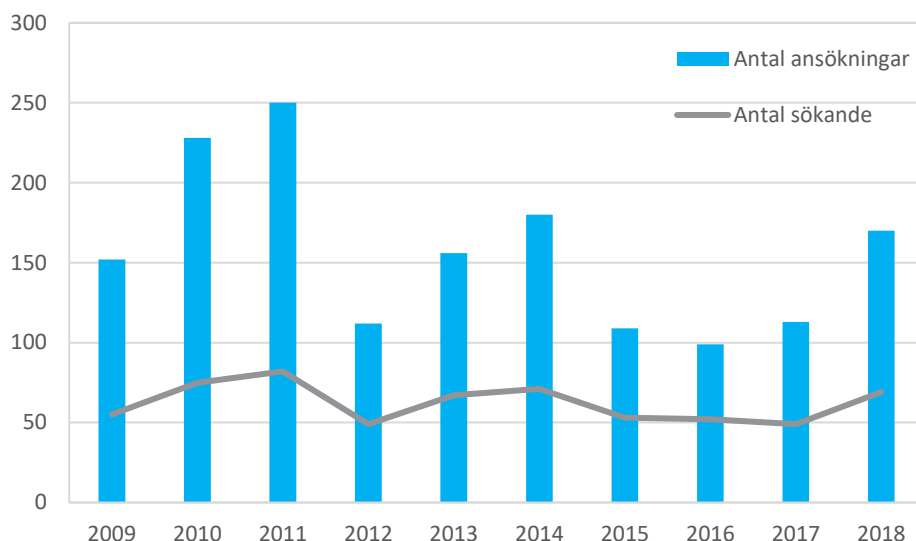


## Ansökningar gällande utökning av gymnasieskola

### Ansökningar om utökning av gymnasieskola fortsätter att öka

Det inkom 170 ansökningar om utökning av gymnasieskola i år. Det är en ökning med 50 procent jämfört med föregående år. Det är det högsta antalet sedan 2014 då 180 ansökningar inkom. 69 sökande som står bakom dessa 170 ansökningar.

Diagram 16. Antal inkomna ansökningar om utökning av fristående gymnasieskola samt antalet sökande 2009-2018.

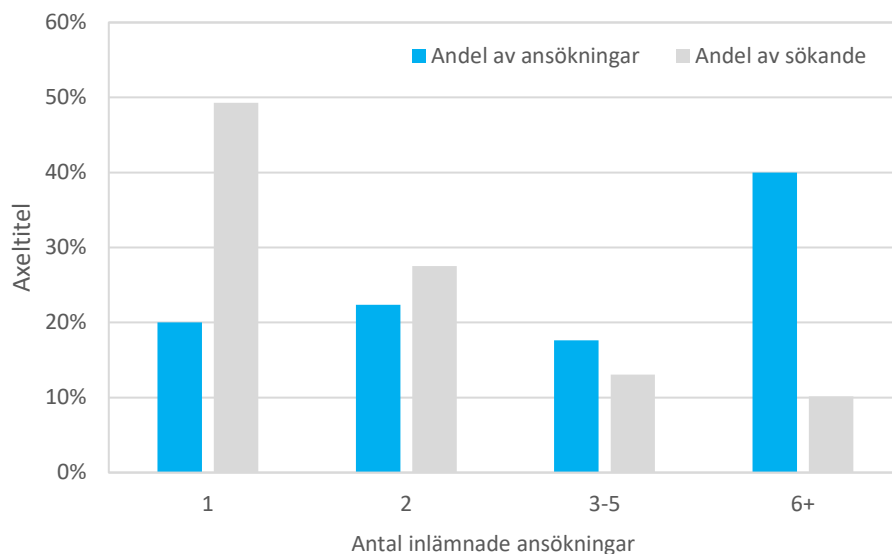


En stor andel av ansökningarna om utökande av gymnasieskola avser i år avvikelser inom nationella program i form av särskilda varianter av nationella program, idrottsutbildningar eller riksrekryterande utbildningar. Mer än hälften av ansökningar rör den typen av utbildning, 92 av 170. Förra året låg den andelen på 25 procent. Cirka 45 procent, 77 ansökningar, avser utökning med nya nationella program, till exempel samhällsprogrammet eller bygg- och anläggningsprogrammet. Förra året inkom 83 sådana ansökningar vilket motsvarade 73 procent. Resterande ansökning gäller utökning av en internationell skola.

### Ett fåtal sökande står för stor del av ansökningarna om utökning av gymnasieskola

Nästan 50 procent av huvudmännen som vill utöka gymnasieskola har i år lämnat in en ansökan. Motsvarande siffra förra året var närmre 60 procent. Medelantalet ansökningar per huvudman för utökning av gymnasieskola har legat stabilt under många år på mellan 2 till 2,5 ansökan. Det högsta antalet ansökningar per huvudman som lämnats in gick ner mellan 2011 till 2015, från 39 ansökningar till 9. Efter 2015 har dock antalet ökat och i år har den huvudman som lämnat in flest ansökningar inkommit med 20 stycken. Skillnaderna är även stora inom gruppen som ansökt om utökning. Sju huvudmän har tillsammans lämnat in 43 av ansökningarna. 10 procent av de sökande står därmed för nära 40 procent av ansökningarna. Även sett till hela perioden 2009-2018 står 10 procent av de sökande för 40 procent av ansökningarna även om viss variation finns från år till år.

Diagram 17. Andel av ansökningarna och andel av sökande uppdelad på antal inlämnade ansökningar gällande utökning av fristående gymnasieskola 2018.



## Ansökningar gällande utökning av grundskola

### Utökning av grundskolor ökar något jämfört med förra året

Antalet ansökningar om att utöka en befintlig fristående grundskola har ökat jämfört med året innan. I år tog Skolinspektionen emot 16 ansökningar, förra året var den siffran 10 vilket är det lägsta antalet inkomna ansökningar om utökning av grundskola någonsin. Som mest har Skolinspektionen tagit emot 53 stycken, 2013.

Diagram 18. Antal inkomna ansökningar om utökning av fristående grundskola 2009-2018

